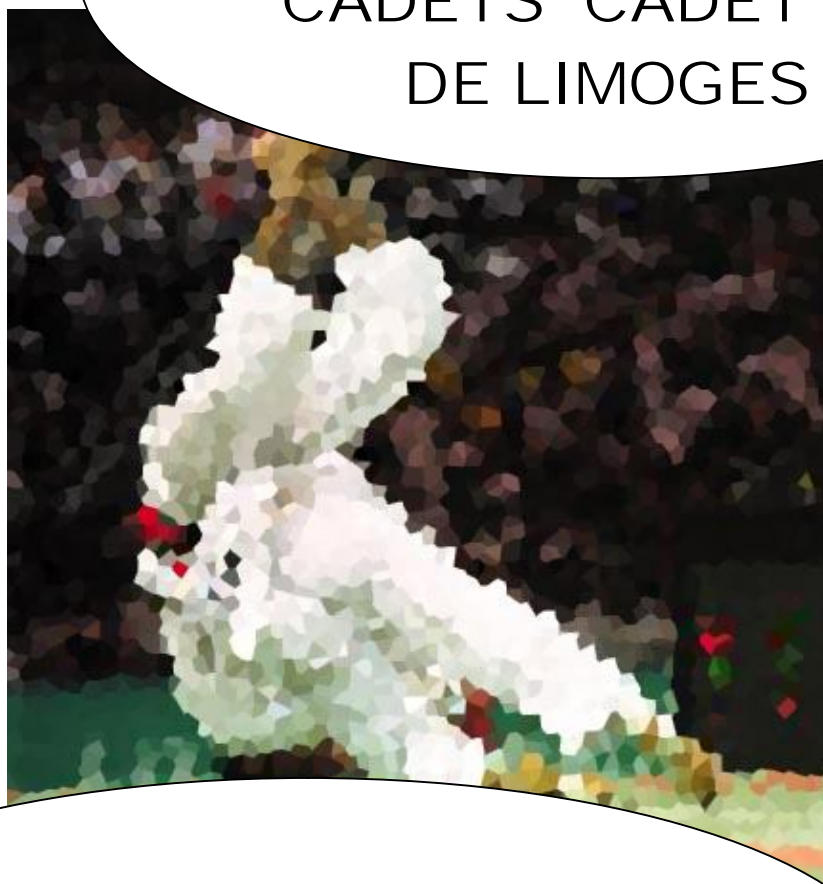


TOURNOI NATIONAL
CADETS CADETTES
DE LIMOGES

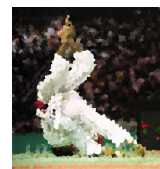


SAMEDI 24 OCTOBRE
2009

Dojo Robert Lecomte – 47 rue de l'ancienne école normale 87000 Limoges – 05 55 30 87 89



PROGRAMME



VENDREDI 23 OCTOBRE 2009

18h00 - 20h00 : Confirmations obligatoires (participations et poids)
Par courriel (judo.limousin@wanadoo.fr)
Par téléphone (05 55 30 87 89)
Au dojo ROBERT LECOMTE
47 rue de l'Ancienne Ecole Normale - 87 000 limoges

SAMEDI 24 OCTOBRE 2009

DOJO ROBERT LECOMTE 47 RUE DE L'A.E.N.I. 87000 LIMOGES - 05 55 30 87 89

08h00 - 09h00 : Pesée des cadettes

11h30 - 12h30 : Pesée des cadets

09h45 : Début pour les cadettes

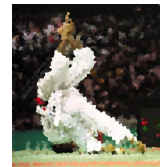
13h15 : Début pour les cadets

12h30 : Fin prévisionnelle des cadettes

19h30 : Fin prévisionnelle des cadets

Les horaires de fin sont données à titre indicatif et peuvent changer selon l'évolution de la manifestation.





REGLEMENT

Article 1 : Le tournoi cadets – cadettes de Limoges est labellisé A par la F.F.J.D.A. Il est organisé selon la réglementation fédérale.

Article 2 : Les combattants sont engagés par les clubs (niveau interrégional souhaité), les comités départementaux, les ligues, les pôles, maximum 64 combattants par catégories de poids.

Article 3 : Formule de compétition en poules et/ou en tableaux avec double repêchage selon le nombre de participants. Temps de combat 4 minutes. Les catégories d'âge et de poids sont celles de la F.F.J.D.A.

Article 4 : Arbitrage selon les règles de la F.F.J.D.A.

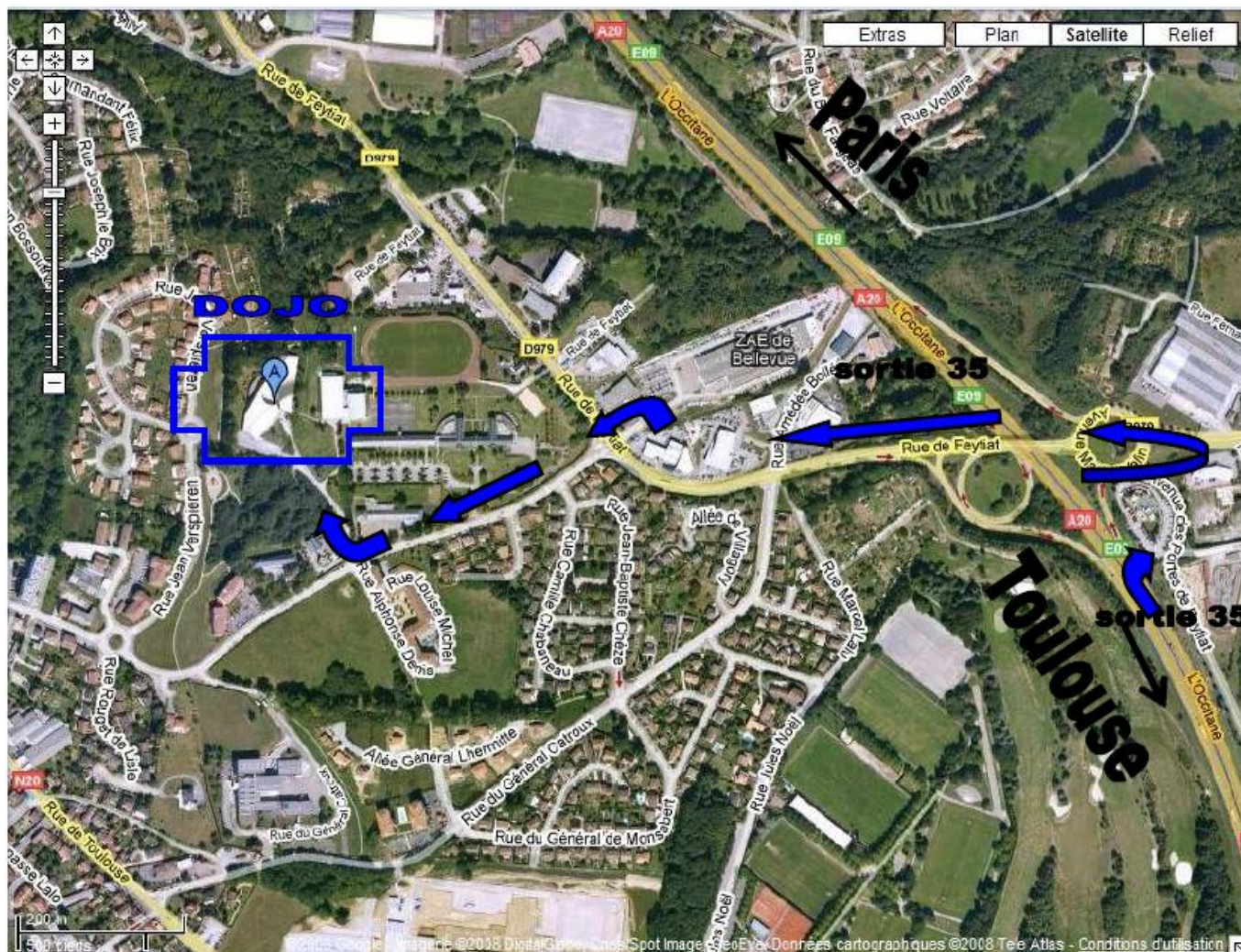
Article 5 : Les judokas devront se présenter avec leur passeport sportif en règle.

Article 6 : Frais d'engagement de 10 € par compétiteur, chèque libellé à l'ordre de la Ligue du Limousin Judo. Aucun engagement ne sera pris sur place. Toutes les inscriptions des judokas doivent être faites par **Internet avant le 18 octobre 2009 sur le site de la F.F.J.D.A. : ffjudo.com – onglet extranet.**

Puis confirmations obligatoires le vendredi de 18h00 à 20h00.



**PLAN D'ACCES DOJO ROBERT LECOMTE
47 RUE DE L'ANCIENNE ECOLE NORMALE DES INSTITUTEURS
87 000 LIMOGES - 05 55 30 87 89**



- De Paris : Sortie 35, au rond point prendre direction Clermont, puis 2ème à gauche.**
- De Toulouse : Sortie 35, au rond point prendre direction Clermont, puis 2ème à gauche.**
- D'Angoulême: Suivre direction Toulouse, au rond point Queuille prendre rue Domnolet Lafargue, puis au stop à droite, puis tout droit.**
- De Clermont : Prendre direction Feytiat, puis au feu rouge à droite**

